

technische daten
bedienungsanleitung

kx waVer System
no.252.sub1



Das kx waVer no.25 System ist sehr kompakt und individuell einsetzbar. Gerade auch für den nachträglichen Einbau sind diese Systeme hervorragend geeignet. Jede Schallquelle wie z.B. CD- / Mp3 Player, Hifi Anlage, Computer / Notebook, TV Gerät etc., die einen Line out- oder Kopfhörerausgang besitzen, können problemlos an diese Systeme angeschlossen werden.

Anwendung: Möbel, Tische, Schreibtische

WARNHINWEISE

- Gerät auspacken und auf eventuelle Transportschäden überprüfen. Verpackungsmaterial sollte nicht in Kinderhände gelangen
- Bitte öffnen Sie niemals ein Gerät. Das ist aus Sicherheits- und Garantiegründen nur ausgewiesenen Fachpersonal gestattet.
- Vor NÄSSE, HITZE und KÄLTE schützen, nicht WERFEN, direkte SONNENEINSTRALUNG vermeiden, nicht in den HAUSMÜLL werfen.
- Kinder und Tiere sollten mit dem Gerät nicht in Berührung kommen.
- Bitte denken Sie daran zu laute Musik schädigt Ihr Gehör.

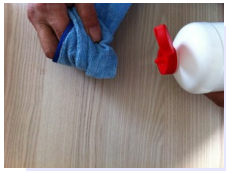
Technische Daten

Systempower: 60 Watt (M)
integrierter Leistungsverstärker
Frequenzgang : 40 – 18.000 Hz.
Kabelfernbedinung
1x Line IN Eingang, Lautsprecherausgang
Farbe: schwarz
Garantie: 24 Monate

Systemkomponenten:
2x kx waVer no.25,
1x sub1 aktiv Subwoofer (ähnl. Abbildung)
2x 1,5m Lautsprecherkabel

Zubehör finden Sie auf www.jm-audiodesign.de





1



2



3



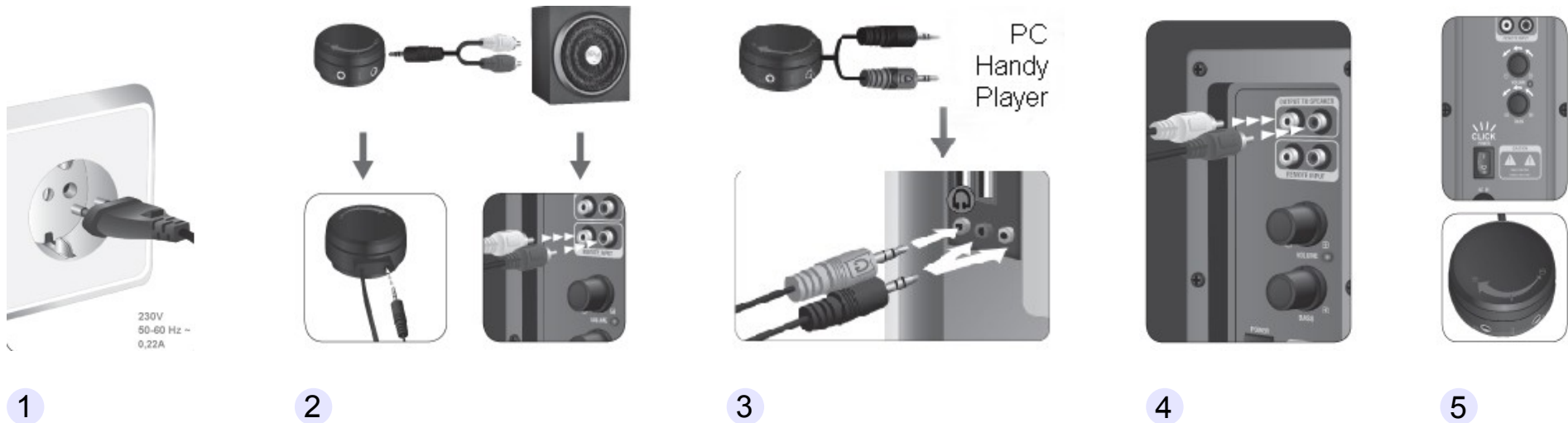
4



Montage der kx waVer

- 1 Materialuntergrund gut säubern und Fettreste entfernen.
- 2 Den Spezialkleber, vollflächig (Dicke 1-2 mm) auf den kx waVer aufbringen.
Doppelseitiges Klebeband (dünn) kann dann benutzt werden wenn der waVer öfters versetzt werden soll.
- 3 10 Sekunden fest andrücken (siehe auch Kleberdatenblatt) . Anpressdruck nur auf den Kanten ausüben.
- 4 waVer Kabel und Zuleitungskabel mit der beiliegenden Klemme verbinden. Auf Polung achten (rot auf rot + / schwarz auf schwarz -)

WICHTIG: Testen Sie die Funktion der waVer bevor Sie den Einbauort verschließen.



System anschließen

- 1 Schließen Sie das Stromkabel des Subwoofers an eine Steckdose an (230 Volt).
- 2 Verbinden Sie die Tischfernbedienung mit dem Subwoofer. Stecken Sie den 3,5 mm Klinkenstecker (schwarz) des beiliegenden Kabels in die hintere freie Buchse der Kabelfernbedienung und die beiden Cinch-/RCA Stecker (rot & weiß) in die Eingangsbuchsen des Subw.
- 3 Nun verbinden Sie die Tischfernbedienung mit dem PC. Stecken Sie den grünen Stecker des Fernbedienungskabels in den Lautsprecherausgang und den schwarzen Stecker in den Mikrofoneingang der Soundkarte. Möchten Sie nur einen Zuspielder (PC, Handy, CD-/Mp3 Player etc.) anschließen so benutzen Sie bitte den Eingang an der Kabelfernbedienung.
- 4 Schließen Sie nun die kx waVer an den Subwoofer an. Stecken Sie die beiden Cinch-/RCA Stecker in die Ausgangsbuchsten (rot = rechter Kanal, weiß = linker Kanal).
- 5 Stellen Sie die Lautstärkeregler auf niedrigste Stufe. Schalten Sie dann den aktiv Subwoofer an („ POWER“ auf „ON“). Starten Sie nun den Zuspielder und passen die Lautstärke / Bassanteile an.

Kontakt

JM AudioDesign / Vertrieb

Gabriele Söhngen
CEO / Inhaberin

Gerhart-Hauptmann-Straße 6 b
D-64658 Fürth / Odenwald

Telefon: +49 (0) 6253 8073630

E-mail: vertrieb@jm-audiodesign.de
Website: www.jm-audiodesign.de

Ihr Partner für:

professional audio
multimedia
B2B projektentwicklung